

OneSTEP Ladder Supercoiled Plasmid

I. 製品説明

本品は 3.0 kbp -10.0 kbp までの未切断のプラスミド DNA サイズをカバーするラダーマーカーです。バンドはそれぞれの大きさのスーパーコイルド (closed circular) DNA の位置を示しており、プラスミド DNA を切断することなく大きさを推定するのに有用です。

II. 保存

-20°C

III. 濃度

0.24 µg / 5 µl

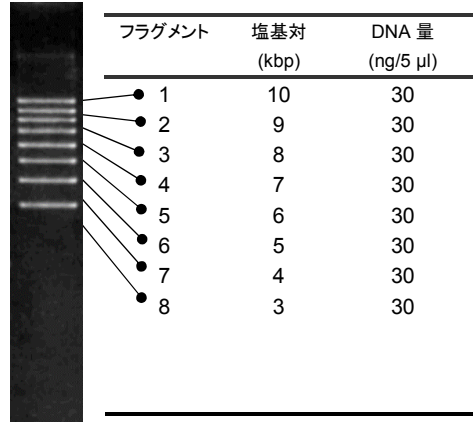
IV. 形状

10 mM Tris-HCl (pH 8.0)
 10 mM EDTA
 20 mM NaCl
 0.004% Bromophenol Blue
 0.004% Xylene Cyanol FF
 10% Glycerol

V. 使用方法

- ・ 通常 1 レーンあたり 5 µl でご使用下さい。
- ・ 色素およびグリセロールを含有しているので調製の必要はございません。そのまま電気泳動ゲルにアプライしてご使用下さい。

VI. フラグメントサイズ対応表



1% Agarose S
EtBr 染色

本品は、試薬(試験研究用)として販売しているものです。
 医薬品の用途には使用しないでください。