



# GM Maize Multiplex PCR Marker

**Code No. 318-07251** (50 µL)

**Storage:**

Store at Room Temperature  
For long term storage, store at 4°C

**Component:**

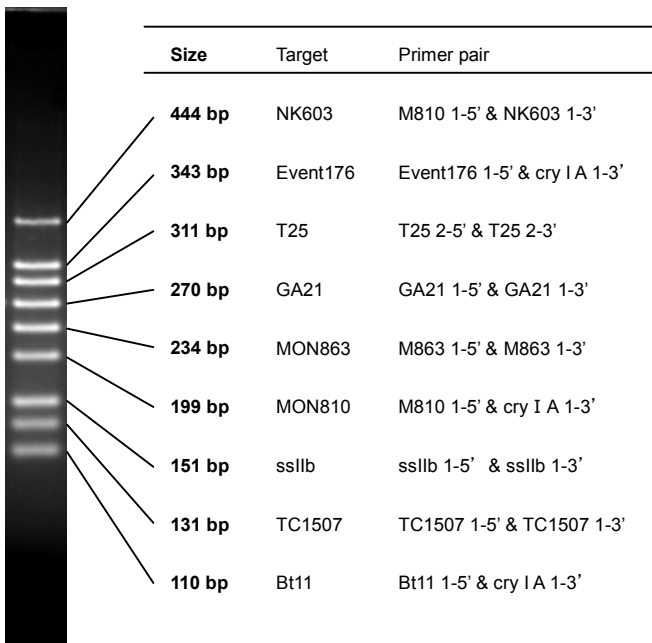
50 µL, for 10 lanes (5 µL per lane)  
This marker contains 9 fragments in a ready-to-use solution (10 mM Tris-HCl(pH8.0), 10 mM EDTA, 20 mM NaCl, 0.004% Bromophenol Blue, 0.004% Xylene Cyanol FF, 10% Glycerol).

**Concentration:**

0.18 µg/5 µL (20 ng/5 µL of each fragment)

**Reference:**

1. Onishi, M, Matsuoka, T, Kodama, T, Kashiwaba, K, Futo, S, Akiyama, H, Maitani, T, Furui, S, Oguchi, T and Hino, A: *J. Agric. Food Chem.*, **53**, 9713 (2005)



**Figure: Separation of 5 µL GM Maize Multiplex PCR Marker per lane on a 3% Agarose 21 gel.**

The DNA Marker consists of 9 fragments, and the size of each fragment corresponds to the length of PCR amplified products by each primer-pair designed to detect for eight respective GM events and an endogenous reference gene (Ref. 1.)

# GM Maize 系統別 Multiplex PCR 用電気泳動マーカー

Code No. 318-07251 (50  $\mu$ L)

**保存:**

室温保存

長期間使用しない場合は冷蔵保存してください。

**濃度:**

0.18  $\mu$ g/5  $\mu$ L (各フラグメント 20 ng/5  $\mu$ L)

**内容:**

50  $\mu$ L (10 回用)

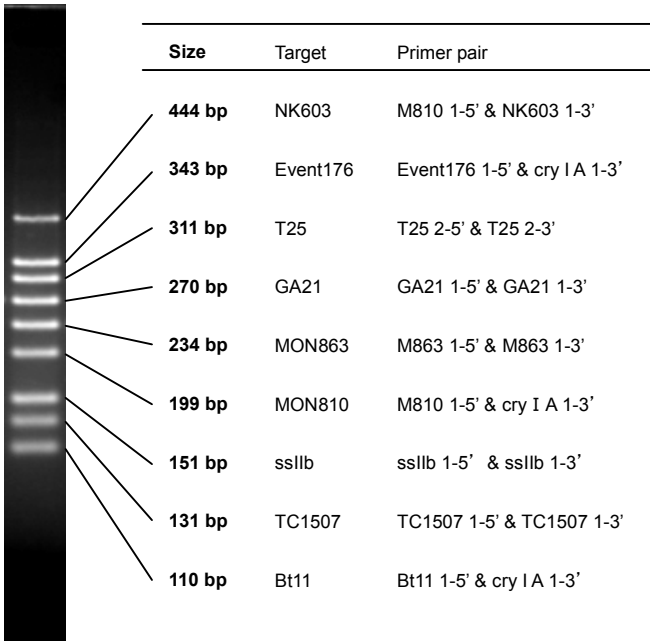
本品は色素およびグリセロールを含有\* しているので調製の必要はございません。そのまま 1 レーンあたり 5  $\mu$ L をアガロースゲルにアプライしてご使用下さい。

\*形状: 10 mM Tris-HCl(pH8.0), 10 mM EDTA, 20 mM NaCl, 0.004% Bromophenol Blue, 0.004% Xylene Cyanol FF, 10% Glycerol.

**参考文献:**

1. Onishi, M, Matsuoka, T, Kodama, T, Kashiwaba, K, Futo, S, Akiyama, H, Maitani, T, Furui, S, Oguchi, T and Hino, A: *J. Agric. Food Chem.*, **53**, 9713 (2005)

本品は、試薬(試験研究用)として販売しているものです。  
医薬品の用途には使用しないでください。



**Figure: GM Maize 系統別 Multiplex PCR 用電気泳動マーカーの電気泳動像**

(5  $\mu$ L/lane on 3% Agarose 21 gel, EtBr 染色)

本品は、9 本のバンドからなる DNA 分子量マーカーです。遺伝子組換えトウモロコシ系統判別マルチプレックス定性 PCR 検査(参考文献 1.)で増幅される遺伝子組換えトウモロコシの 8 系統と内在性遺伝子(sslIb)の計 9 種類の増幅産物と同じサイズの DNA 断片を含むため、系統判別の指標となります。